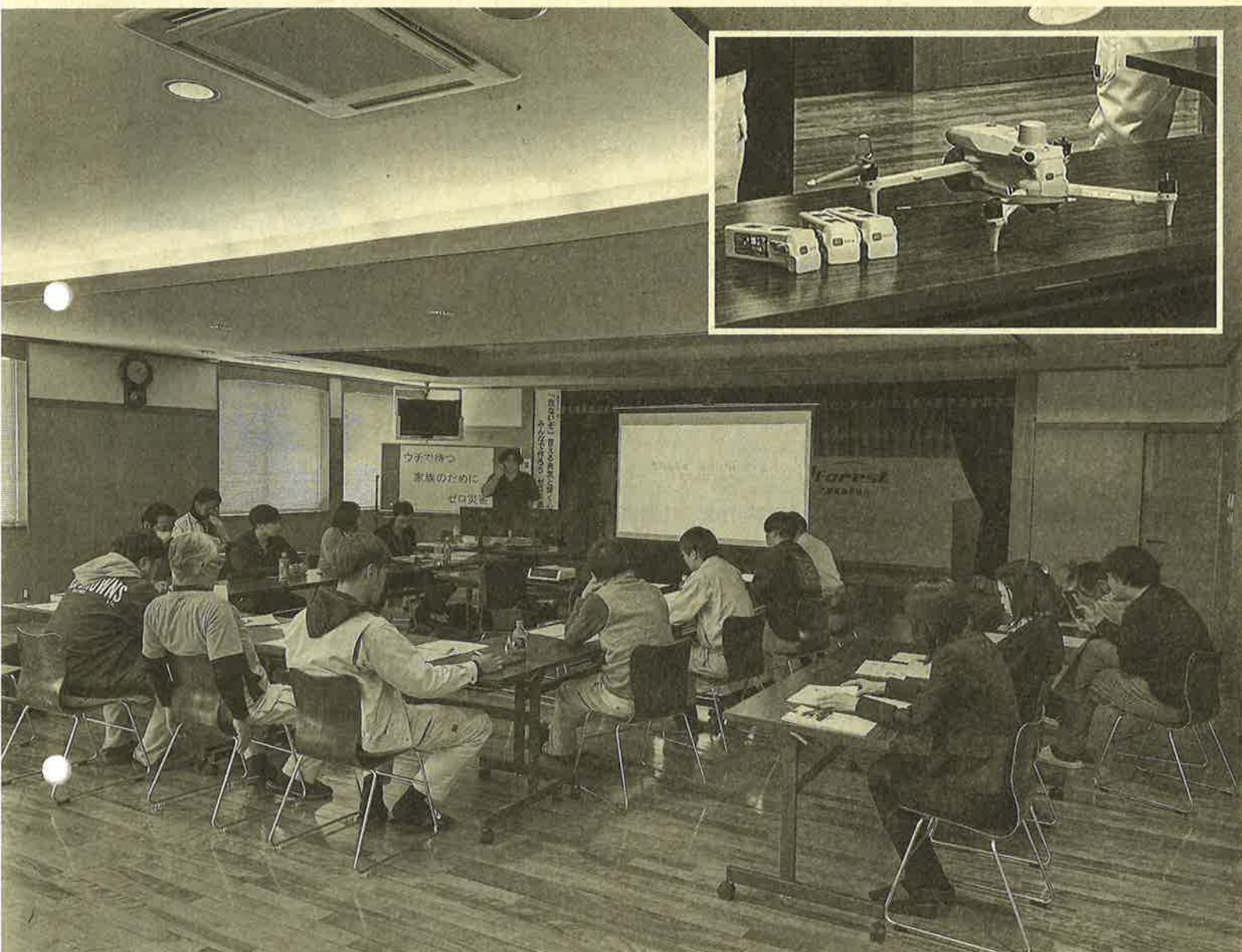


若越の林業



九頭竜森林組合での勉強会

2026 **5** No. 761

九頭竜森林組合では林業 DX 化を進めており、令和 8 年度からの森林整備事業の現場管理や図面作成などにおけるドローンの本格的な活用に向けて、職員で勉強会を実施しました。県としてもサポートしていきたいと思っています。

(奥越農林総合事務所林業部林業・木材活用課)

県産材の利用推進について

住宅分野

◇新築（建売住宅含む）に対し支援

- ・ 補助要件…県産材柱を 30 本以上使用する住宅
- ・ 助成金額…県産材 1㎡につき 2 万 5 千円を支援（上限 50 万円）
- ・ 上記に併せて越前瓦、越前和紙を使用した場合、1㎡あたり 1,000 円上乗せ（各上限 10 万円）



木造住宅

◇リフォーム（外構工事含む）に対し支援

- ・ 補助要件…県産材を使用（塀、車庫、ウッドデッキなどの外構含む）
- ・ 助成金額…構造材 1㎡あたり 7 千円、造作材・板材 1㎡あたり 5 千円（上限 15 万円）
- ・ 上記に併せて越前瓦、越前和紙を使用した場合、1㎡あたり 1,000 円上乗せ（各上限 10 万円）



外壁リフォーム

民間分野

◇民間施設の木造・木質化、木製品の導入に対する支援

- ・ 助成対象…店舗等の民間施設
- ・ 助成金額…上限 10 万円～ 500 万円（事業内容により異なる）
 - 木造化支援… 県産材の使用に係る工事費の 1/3 以内
 - 設計支援… 県産材を使用する建築物の構造設計に係る経費の 1/3 以内
県産材を使用する建築物の意匠設計に係る掛かり増し経費
 - 木質化支援… 県産材の使用に係る工事費の 1/3 以内
 - 木製品支援… 県産材を使用した木製品の購入に係る経費の 1/3 以内



商業施設の木造・木質化

◇企業の県産材利用の取り組みを支援（無料相談窓口の設置）

県では、県建築士事務所協会や県インテリアコーディネーター協会などとの連携のもと、企業における県産材利用を推進する『ふくいウッドチャレンジ推進ネットワーク』を創設し、無料相談窓口を設置しています。

機関名	相談内容	電話番号 (担当者)	メールアドレス
福井県 (農林水産部県産材活用課)	県産材利用に関する情報について 木造・木質化や木製品の導入、商品開発等の 支援について	0776-20-0449 (ふくいの木利用室)	kensanzai@pref.fukui.lg.jp
福井県経済団体連合会	県産材利用に関する情報について	0776-33-8250 福井商工会議所 総務・企画部	soumuinfo@fcci.or.jp
一般社団法人 福井県建築士事務所協会	社屋や倉庫など建築物の木造化について	0776-54-1552 (事務局長)	fukuijk@fukuijk.jp
福井県インテリア コーディネーター協会	オフィス等の木質化・木製品の導入について	0776-20-0449* ※ 県産材活用課にて 連絡取り次ぎ	kensanzai@pref.fukui.lg.jp
ふくい県産材販路拡大協議会 (福井県木材組合連合会内)	県産材・県産材商品に関する情報について	0776-50-3625 (事務局長)	fukui-mokuren@fukui- mokuren.jp
福井県総合グリーンセンター	県産材を利用した商品開発等について	0776-67-0002 (試験部長)	green-c@pref.fukui.lg.jp

◇ふくい県産材製品カタログを公開

県産材活用課のホームページで県産材製品カタログ（デジタル版）を公開しています。ぜひ、ご覧ください。

（住宅や民間施設での具体的な支援内容については、
県産材活用課のホームページからご確認ください。）



（県産材活用課 ふくいの木利用室）

豊かな海を支えるふるさとの森を知ろう！

森林や林業への理解を深めるため、南越前町において町内全4つの小学5年生（一部6年生）を対象として「みんな集まれ！もり人事業」を活用した林業体験会を開催しました。

漁業協同組合や森林組合、教育委員会など各関係機関の協力のもと、児童約80名が、豊かな海を支える森の働きや、現地において伐採見学や枝払い作業体験、町産間伐材を活用した魚礁の見学などをしました。

目の前でゆっくりと倒れる木の迫力や、倒れた後に周囲に広がる匂い、手鋸を使った枝払いなど体験の多くが初めてのことばかりで、児童たちは興味津々でした。「木を伐ることが大事だと知った」「木を伐る人は



▲ 3月中旬、魚礁の設置状況（河野海岸沖）

すごい！」と、林業への理解が深まりました。

児童たちのメッセージが書かれた魚礁20基は、今年3月に河野の海岸沖に設置され、これからも豊かな海づくりの一躍を担っていきます。

（丹南農林総合事務所 林業部 林業・木材活用課）



▲ 9月上旬、伐採見学・枝払い体験



▲ 11月下旬、町産間伐材を活用した魚礁見学



▲ 児童が作った壁新聞の一部

山林協会だより 当協会各種行事のお知らせ



福井県山林協会
会長 滝波 宏文

8年度の各種会議、行事等を下記日程により行いますので関係者の皆様のご協力をよろしくお願い申し上げます。

・森林山村多面的機能発揮対策地域協議会

総会、第1回審査会 6月 2日 10時00分～ 福井県職員会館

第2回審査会 6月 26日 10時00分～ 福井県職員会館

・山林協会幹事会 7月 9日 13時30分～ 福井県職員会館

・山林協会役員会 7月 31日 13時30分～ 福井県職員会館

・山林協会総会 9月 4日 14時00分～ 福井県自治会館

（山林協会については6月末が決算月です）

また、森林経営管理制度を活用した森林整備を推進・支援するため、研修会の開催や相談会を開催します。この他、中部地区治山林道連絡協議会による要請活動や協会長全国会議、国会議員や林野庁、国の関係団体への要請活動等を逐次行っていきます。



山火事に注意してください！

『山火事を 起こすも防ぐも 私たち』

3月～5月は山火事が最も多い時期！

3～5月は雨が少なく空気が乾燥し、強風が吹きやすいことに加え、山中に落ち葉が積もって燃えやすい状態にあります。また農作業に伴う野焼きや、ハイキング、山菜取りなど、火元となりやすい人の活動が活発となることから多くの山火事が発生しています。

原因のほとんどは人的要因！

過去10年間に本県で発生した山火事の原因をみると「野焼き」が65%と最も多く、ついで「たき火」が11%となっており、原因のほとんどが、火の取扱いの不注意であることが分かります。

山火事を予防するために！

一人ひとりが森林の大切さを認識し、防火意識を高めることが大切です。

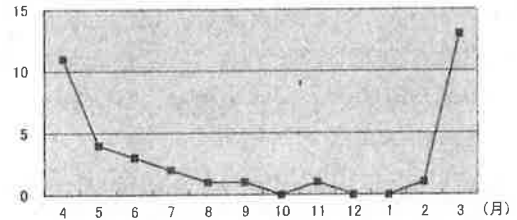
- ▶ 強風・乾燥時には、野焼き、たき火をしないこと！
- ▶ やむを得ず火を使う場合は、必ず消火の準備をし、その場を離れるときには完全に消火したことを確認すること！
(火入れや野焼きには許可や届出が必要ですので、事前に市町や消防署へ相談してください。)
- ▶ タバコの吸い殻は必ず消して持ち帰り、ポイ捨てをしないこと！

などに、充分注意してください。

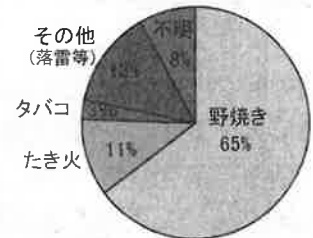
貴重な森林を山火事から守るため、皆様のご協力をお願いします。

(森づくり課森林計画グループ)

(件数) 県内の月別の山火事発生件数(平成28年度～令和7年度累計)



県内の山火事の原因 (平成28年度～令和7年度)



緑推だより



「緑の募金」事業の紹介をします

皆様からお寄せいただいた募金は、下記の事業に活用させていただいております。公益社団法人福井県緑化推進委員会

事業区分	事業名	事業内容
森林の整備	学校林活動整備事業	児童・生徒が学校林の整備を体験する中で、自然環境との調和、資源の循環利用等に関心を持ち、緑豊かな環境づくりに理解を深めさせるもの。
	グリーンボランティア活動支援事業	市町緑化推進委員会及び、森林ボランティア団体等が、広く都市住民等の参画を呼びかけ、森林整備の体験を通じて、森林、林業の理解を深めるもの。
緑化の推進	地域緑化推進事業	集落や各種団体等、地域住民の自主的な参画による緑化推進活動(植樹、育樹等)及び緑化推進を目的とする普及啓発活動(緑化木無償配布、講習会等)で、市町緑化推進委員会の事業計画に基づき、広く地域緑化の整備推進を行い募金活動の活性化に資するもの。
	環境緑化事業	学校や公民館、福祉施設や地域の公園・広場等で、樹木植栽や環境緑化を行い緑化意識の高揚啓発に努めるもの。
	県民緑化活動推進事業(緑化木の配布)	市町緑化推進委員会が、緑化強化期間を中心に実施する無償苗木の配布、講習会、講演会等、各種緑化行事を行い緑化運動の普及啓発を図るもの。
	緑の少年団活動支援事業	緑の少年団の新規結成及び既団の活動育成、ならびに県連盟への活動支援を行い緑化思想の普及を育むもの。

※ 地域緑化推進事業、環境緑化事業、県民緑化活動推進事業の詳細については、各市町の緑化推進委員会にお尋ねください。

森林・林業実習を開催しました

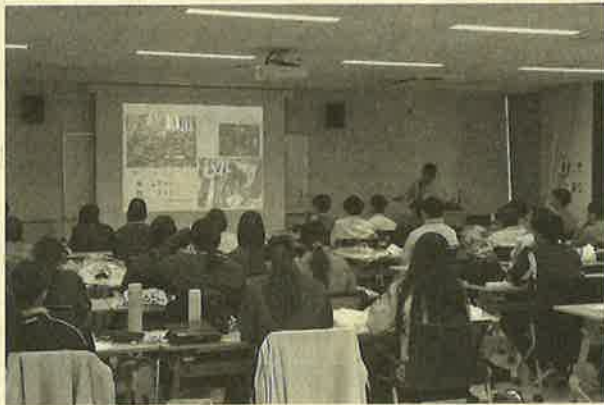
令和8年4月9日(木)、福井県立大学あわらキャンパスにおいて、学生37名を対象とした「森林・林業実習」を開催しました。

総合グリーンセンターと坂井農林総合事務所の職員が講師を務め、炭焼きやきのご講習会のほか、実際の炭焼き、シイタケ原木駒打ち、マイタケ植菌、チェーンソーでの丸太切り、木製プランターづくりの実習を行いました。

参加した学生の皆さんは、初めて手にする材料や道具に悪戦苦闘の様子でした。特にチェーンソーのずっしりとした重みや振動に驚き、駒打ち用のドリルの操作に苦戦する場面も見られましたが、職員のサポートを受けながら、一生懸命に向き合う姿が印象的でした。

今回の講習や実習をきっかけに、森林の役割や林業の魅力に気づき、今後の福井の森づくりに興味、関心を持ってくれることを期待しています。

(総合グリーンセンター 緑化・花づくり推進部)



▲ きのご講習会



▲ チェーンソーでの丸太切り実習

- | | | | | | | | | | | |
|--|--|---|--|---|---|--|--|--|---|--|
| <p>■ 県産材活用課
参事(林業企画)
ふくいの木利用室 室長
課長補佐
林業戦略G 主任(上)
ふくい型林業G 企画主査
ふくいの木利用室 主査
ふくい型林業G 主事
林業戦略G 主事
林業戦略G 主事
林業戦略G 主事</p> | <p>■ 森づくり課
森林保全G 主任(上)
緑化推進G 主任
森林計画G 企画主査
森林計画G 企画主査
森林保全G 企画主査
緑化推進G 主査
森林活用G 主査
森林活用G 主事
緑化推進G 主事</p> | <p>■ 流通販売課
組合指導G 検査主査
大谷 愛美</p> | <p>■ 都市計画課
都市計画・支援G 企画主査
飯田 竜朗</p> | <p>■ 坂井農林総合事務所
林業部長
事業課長
林業・木材活用課 主任
事業課 主事</p> | <p>■ 福井農林総合事務所
林業・木材活用課 主任
事業課 企画主査
田邊 佑太</p> | <p>■ 総合グリーンセンター
緑化・花づくり推進部
部長
技術指導G 主任(上)
緑と花の県民運動推進G 主任(上)
緑と花の県民運動推進G 主任
緑と花の県民運動推進G 主任
緑と花の県民運動推進G 主任
林業試験部
部長
森林育成・特産研究G 研究員
小川 崇人</p> | <p>■ 嶺南振興局林業水産部
林業・木材活用課長
林業事業課 主任
林業・木材活用課 主査
林業水産課長
酒田 聡</p> | <p>■ 嶺南振興局林業水産部
林業・木材活用課長
林業事業課長
林業事業課 主任
林業・木材活用課 主査
上野 善人
春日 好一
中野 聡
上山 陽介</p> | <p>■ 丹南農林総合事務所
事業課 主任
林業・木材活用課 主任
林業・木材活用課 主事
林業・木材活用課 主事
林業・木材活用課 主事
仲保 要
柴田 論
尾崎 太郎
松井 琴音</p> | <p>■ 奥越農林総合事務所
林業部長
林業・木材活用課 主任
事業課 主任
林業・木材活用課 企画主査
事業課 主事
藤田 義憲
小藤 隆一
今村 洋希
東 桂子
津野邊美果</p> |
|--|--|---|--|---|---|--|--|--|---|--|

(今回の異動により新たに配属された林業関係の職員のみ掲載しています。)

山地災害から身を守るために

これからの季節は梅雨や台風の影響を受けやすく、局地的な大雨や線状降水帯が発生することがあります。そのため、土砂崩れなどの山地災害が起こりやすい時期になります。

福井県では、山間地域の集落で活動する区長の方などを「山林保全監視モニター」として委嘱し、山地災害に関する情報を提供していただくことで、災害の未然防止や早期対応に取り組んでいます。
(令和7年度 モニター数：1,213名)

また、モニターを対象とした研修会を開催し、制度の周知や災害時の迅速な対応方法を学ぶことで、地域全体の防災意識の向上を図っています。

山地災害が発生する前には、山の斜面や川の流れなどに、危険の兆しとなる変化がみられることがあります。特に、下の8つの危険信号が確認された場合は大変危険ですので、近づく最寄りの市役所・町役場の担当課へご連絡ください。

なお、県が把握している「山地災害危険地区」の位置情報は福井県のホームページで確認できます*。お住まいやその周辺に危険な箇所がないか事前に確認しておきましょう。

※「福井県 災害危険地区」で検索できます。

(森づくり課 森林保全グループ)



▲ 山林保全監視モニター研修



山地災害の
8つの
危険信号

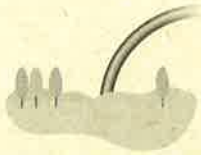
森林・林業・木材を学ぶ研修会、講習会情報【5月、6月開催】

研修会、講習会の名称	月 日	時 間	場 所	申込み
果樹の手入れ	5月22日	13:30～15:30	緑と花の相談所	①
QGISの概要と操作方法	5月28日	10:00～15:30	県 総合グリーンセンター (多目的ホール)	②
草刈機の安全な使い方実習とメンテナンス	6月12日	10:00～15:30	県 総合グリーンセンター (実技室)	②
森林施業の安全対策	6月19日	13:00～16:00	福井市大宮町 大宮ふれあい会館	②

※日程などについては都合により変更する場合がありますので【申込み・お問合わせ先】に確認願います。

【申込み・お問合せ先】

番号	申込み・お問合わせ先	電話番号	FAX番号
①	県 総合グリーンセンター 緑と花の県民運動推進グループ	0776-67-0002	—
②	(公社) ぶくい農林水産支援センター 人材・研修支援課	0776-21-8315	0776-23-0931



県森連だより

「ふくい林業カレッジ」開講

去る4月10日、公財)福井県林業従事者確保育成基金が運営する「ふくい林業カレッジ」に令和8年度研修生が入校しました。11期生となる研修生は長期コース(来年3月中旬まで)が6名、短期コース(7月まで)が2名の計8名です。入校者は、高校新卒者3名を含む10代から30代と幅広い年齢層で構成されています。

「ふくい林業カレッジ」では、林業の知識や技術に関する講義、林業に必要な資格の取得に加え、県内の林業事業者でのインターンシップを行い、林業の基礎を習得していきます。

令和7年度に入校した10期生6名(長期生4名、短期生2名)はそれぞれ林業事業体に就職し、林業従事者として歩みだしています。11期生もそれに続き林業の担い手となるべく成長を遂げることを期待します。

(福井県森林組合連合会)



▲ 入校式



▲ オリエンテーション

リモートセンシング技術とGISで
森林管理の高度化を
実現します。

境界明確化

森林量の把握

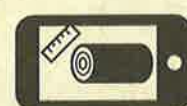
樹高などの計測

PASCO
Surveying the Earth to Create the Future

株式会社パスコ
福井支店

〒910-0005
福井県福井市大手3-1-13 大手門ビル6F
TEL : 0776-25-7427 / www.pasco.co.jp

株式会社ジツタは全国の森林組合様の業務に特化したシステムを開発し続けています



jitsuta

- ・スマホとGNSS受信機、レーザーコンパスと連動して簡単測量
- ・ドローンで撮った写真から造林補助申請図面の作成や山の材積推定
- ・GIS機能の付いた森林測量管理ソフトの決定版Assist7
- ・音声と画像認識を採用した木材検収アプリ

株式会社ジツタ 〒790-0964 愛媛県松山市中村二丁目8番1号
TEL 089-931-7175 FAX 089-934-7701 URL <https://www.jitsuta.co.jp>

TOYOTA L&F

トヨタ L & F 福井株式会社

ロジスティクス&フォークリフト
あなたの物流ニーズにお応えします。

〒918-8152 福井県福井市今市町第38号10番地
TEL / 0776-38-0018 FAX / 0776-38-4566

草刈機・チェーンソー・
レバーブロック・チルホール・
ワイヤーロープ・各種機械修理



〒918-8239 福井市成和1丁目3204
TEL(0776)26-7411 FAX(0776)26-7415



- 建設機械・舗装機械・除雪機械
- 高性能林業機械
- フォークリフト
- 各種 販売・整備・レンタル

高性能林業機械の販売・整備・レンタル

株式会社 中島建機

〒福井市下六条町35号25番地1
☎ 0776-41-0115
☎ 0776-41-0775



造林木を野生動物の
被害から守る忌避剤

ユニファー水和剤

野生動物の被害防止に！
幼齢樹保護カバー

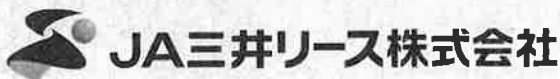
くわんたいII

大同商事株式会社

本社 東京都港区浜松町1丁目10番8号(野田ビル)
〒105-0013 電話 03(5470)8491
FAX 03(5470)8495
大阪営業所 大阪府吹田市豊津町36-2-101
〒564-0051 電話 06(6384)1288
FAX 06(6384)5288

Leasing Our Passion

私たちは金融の枠組みを超えて、
お客様の思い描くビジネスの将来を、
ともに見つけ、育み、実現することに挑戦し続けます。
より良い社会と未来のために。



(金沢支店) 〒920-0856 金沢市昭和町16-1 ヴィサージュ5F
TEL : 076-221-5121 FAX : 076-221-2346

“森林づくりのお手伝い”

【営業品目】
肥料、農薬、森林除草剤、農林業資材、農業土木

日栄商事株式会社 福井支店

〒918-8231 福井市問屋町4丁目1104番地
TEL (0776) 24-1217 (代)
FAX (0776) 24-1202 番



事業内容

- ・基幹業務システム導入
- ・ソフトウェア受託開発
- ・ITインフラ構築
- ・スマートデバイス、XR向けアプリ開発
- ・WEBサイト企画構築
- ・各種保守サービス

株式会社 ビジュアルソフト

【本社】 福井市八重巻町314番地
TEL.0776-56-3636(代表) FAX.0776-56-3672

【ソリューションセンター】 福井市定正町807番地
TEL.0776-56-3658 FAX.0776-56-3673

【営業所】 東京営業所 名古屋営業所 金沢営業所

URL : <https://www.vss.co.jp>

海外旅行・国内旅行・旅行企画・JR切符・航空券・
バス・ホテル・旅館の手配



〒910-0016 福井市大宮4丁目10-17
芦原街道沿い
TEL (0776) 29-0012
FAX (0776) 29-0023

若越の林業
令和8年5月10日発行

編集 福井県森林組合連合会 編集発行所 福井県山林協会
〒918-8223 福井市合島町3-1 〒910-0003 福井市松本3丁目16-10
☎ (0776) 50-0345 福井県職員会館ビル ☎ (0776) 23-3753

印刷所 創文堂印刷(株)
定価 1部100円(税送料別)

会員に配布する本誌
の購読料は、会費に
含まれています。



この用紙は、日本の森林を育てるために間伐材を
積極的に使用しています。