

若越の林業



平成 30 年 9 月 15 日にオープンした福井県年縞博物館

年縞博物館は若狭町鳥浜地係の縄文ロマンパーク内に建設され、水月湖の湖底で発見された 7 万年分になる「年縞」が展示されています。

当該施設は、県産スギ集成材の登り梁と鉄骨、RC の混構造となっており、中大規模施設の構造利用におけるモデル的な建築物となっています。

(県産材活用課 県産材利用拡大グループ)

2018 **12** No. 716

林業ニュース Big5 -2018-

林道 大野・池田線の開通

大野市宝慶寺と池田町美濃俣を結ぶ総延長2万1,941mの「森林基幹道 大野・池田線」が開通しました。本林道は、平成3年度に県営工事として着工し、大野市側、池田町側の両方から工事が進められ、27年の歳月をかけて完成を迎えました。

林道の沿線には、銀杏峰や部子山があり、利用区域約1,800haの豊富な森林資源と風光明媚な風景が広がっています。

この基幹林道の完成を記念して、10月に開通式が開催されました。式典に先立ち、大野市宝慶寺いこいの森においてテープカットが行われ、約1時間をかけて池田町まで通り初めを行った後に、池田町能楽の里文化交流会館にて式典が行われました。

今後は、森林の整備および県産材の生産はもとより、大野市と池田町両地域の交流促進など様々な場面で地域の活性化に活用されていくことが期待されます。

(丹南農林総合事務所
林業部事業課)



▲開通式テープカット
(宝慶寺いこいの森)



▲大野・池田線と部子山周辺
(池田町側)



▲大野・池田線と銀杏峰周辺
(大野市側)

「ふくい林業研修センター」の開所

5月3日(木)、森林・林業・木材産業に関する研修や異業種間の交流、情報交換の拠点として県総合グリーンセンターに「ふくい林業研修センター」を開所しました。

当日の式典では林業関係者・団体等約100名が参加し、西川知事らによる除幕式などを行いました。

開所以来、林業カレッジや素材生産者・建築士などの技術研修会の他、山菜やきのこなど特用林産物の生産・販売手法を県内外のトップランナーから学ぶ「ふくい」の里山ビジネス塾、県産材を利用した「DIY講座」などを行っており、多くの方に利用いただいております。

今後もふくい林業研修センターでは、林業の新たな担い手育成や県産材の生産・利用拡大につながる研修会を開催していきます。
(森づくり課森林資源活用グループ)



▲DIY講座



▲ふくいの里山ビジネス塾

県産「無花粉スギ」を開発!

スギ花粉症は国民の約3割の方が罹患している国民病です。総合グリーンセンターでは、花粉発生源対策として、12年間の歳月をかけて、2018年4月に県産無花粉スギを開発しました。

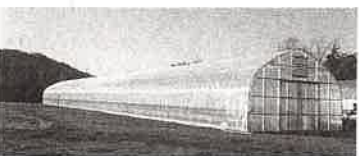
最初に県精英樹(品質や成長に優れたスギ)と富山県産無花粉スギを交配させ、雑種第1代(F1)を作出し、次にF1同士を交配して雑種第2代(F2)894本を作出しました。このF2について、ジベレリン処理により雄花を着花させ、花粉の有無を2年間にわたり調べた結果、無花粉スギ253本を出現させることができました。

今後は、無花粉スギの採種園を造成して増産体制に取り組んでいきます。2020年度から苗木生産者への種子供給が開始となり、2029年度までには年間25,000本の苗木の供給が可能となります。

(総合グリーンセンター林業試験部)



▲開発した無花粉スギ



▲無花粉スギの採種園

えちぜん鉄道福井駅舎、年縞博物館、 国体施設での県産材利用

平成30年度は県産材がふんだんに使用された施設が数多く完成しました。

6月にはえちぜん鉄道福井駅舎の供用が開始され、壁や天井の内装材とベンチに県産材が使用されています。特にホームの天井は大本山永平寺の格天井をモチーフにした造りとなっており、福井県らしさをアピールしています。

また、若狭町にオープンした年縞博物館には、登り梁にスギの集成材が使用されており、博物館らしいやさしい空間を演出しています。

さらに、10月に開催された福井しあわせ元気国体・福井しあわせ元気大会（略称：国体・障スポ）では、歓迎ゲートや9・98スタジアムのロイヤルボックス、仮設フエンスなどに多くの県産材が使用され、国体を一層盛り上げました。

今後、中大規模施設やパブリックスペースなどで県産材の利用を拡大し、県産材あふれる街づくりを推進していきます。

（県産材活用課）

県産材利用拡大グループ）



▲えちぜん鉄道福井駅舎
白太材のみを使用し、見た目にも美しい内装となっています。



▲福井しあわせ元気国体・福井しあわせ元気大会歓迎ゲート
ゲート全体に県産材が使用されています。

国体・障スポ参加者をおもてなし した花いっぱい運動

国体・障スポを花で応援するため、自治会や地元企業等、多くの方々の御協力により、県内各地で花いっぱい運動が展開されました。

小中学校等の子ども達が種から育てた花苗をプランターに植栽し、県産材で作ったプランターカバーに入れて競技会場周辺に並べたほか、近隣の空き地に地域の方々が高壇を新たに製作したり、近隣市町の様々な団体が連携して、競技会場へのアクセス道路沿いにコスモスの種を蒔くなど、大掛かりな取り組みも行われました。

長い開催期間中には悪天候の日もありましたが、花の管理をしていただいた方々の御尽力により、閉会式まで美しい花々で選手たちをおもてなしすることができました。

今後、北陸新幹線敦賀開業に向け、花いっぱい運動への御協力をお願いいたします。

（森づくり課
花いっぱい運動
推進グループ）



▲福井国際カントリークラブ周辺
住民等が県産材を利用して空き地に花壇を作製しました。



▲美浜町総合運動公園周辺
各地の競技会場に向けて、コスモスロードが広がりました。

2018年の動き

2月

・2月5日～13日にかけて嶺北地方を中心に豪雪。（平成30年2月豪雪）最深積雪は越前市武生で130cm、大野市九頭竜で301cmとなり、観測史上最多を記録

5月

・平成31年度税制改正において、森林環境税（仮称）及び森林環境譲与税（仮称）が創設されることが決定

・ふくい林業カレッジと福井森林管理署が人材育成やスマート林業の推進などに向けた連携協定を締結

7月

・西日本を中心に北海道や中部地方などで記録的な大雨。（平成30年7月豪雨）県内では4日から8日にかけての大雨で林道等に大きな被害が発生（被害額5億9,000万円）

9月

・県木連にふくい県産材製品ワンストップ相談窓口を開設

・立平木工所が県産材で製作した「引出収納家具」が、第52回全国建具展示会農林水産大臣賞を受賞

11月

・木戸口武夫氏（研磨炭生産、現代の名工）秋の褒章（黄綬褒章）を受章

New Face 林業の



丹生郡森林組合 三橋玖美さん
組合事務所にて書類作成に励む

今後は、内業・外業ともに様々な経験を積んでもらい、丹南地域の林業を担う一人前の林業女子になっていただきたいと思っています。
(丹南農林総合事務所 丹生林業・木材活用課)

今回は、林業女子として現場で活躍している丹生郡森林組合の三橋玖美さん(25歳)をご紹介します。
三橋さんは、県外の出身ですが、旅先のご縁で福井の豊かな自然に興味を持ち、一昨年に開校したふくい林業カレッジの第一期生として森林・林業に関する様々なことを学び、卒業された後、昨年4月に丹生郡森林組合へ就職しました。
三橋さんはチェーンソーで木を伐採する現場作業を希望し、主に利用間伐を行っている作業班に配属されました。カレッジで学んだ経験を活かしつつ、先輩方から実際の現場作業のノウ

ハウを教えてもらいながら、林業女子として、山で汗をかいています。
また、今年からは現場作業のみならず、組合が取組んでいる様々な事業をこなせるよう、山の調査・測量を始め、書類・図面の作成、森林所有者への対応など、幅広く業務を手掛けていきます。



立木材積測定競技会にて伐採技術を披露

緑推だより

「国土緑化運動・育樹運動ポスター原画募集」を実施しました

【開催趣旨】緑を守り育てることは、県土の保全・水源のかん養・地球温暖化防止に寄与するばかりでなく、県民生活に潤いや、安らぎをもたらしてくれます。

当委員会では「緑の募金」活動、さらには各種緑化事業の普及啓発を図る為、本年度も、県内小・中・高等学校を対象に緑化・育樹運動ポスター原画募集を行いました。

総応募数 92 点を審査した結果、下記のとおりとなりました。

平成 31 年用 国土緑化運動・育樹運動ポスター原画審査結果表

区分	応募数	特選	秀作	佳作	計
小学校	32	2	2	2	6
中学校	44	1	2	2	5
高等学校	16	1	2	1	4
合計	92	4	6	5	15

【特選】 中村 旺資(有終東小3) 坪内健司郎(有終南小6) 松田 咲来(武生第三中1) 長谷川桃香(敦賀気比高2)

【秀作】 さいとうひすい(下庄小2) 旭 斗馬(下庄小5) 今村優希奈(美山中2) 大畑 光璃(成和中3) 新谷こはる(敦賀気比高3) 池田大和(敦賀気比高3)

【佳作】 山田陽菜寧(岡保小1) 小林 右京(和泉小5) 宇野 晶文(美山中2) 岡本 萌花(国見中1) 加藤 伊吹(敦賀気比高2)

☆特選については、全国審査会に出品

(公社)福井県緑化推進委員会



立体画像表現図を 交付します

近年、局地的な豪雨が降る傾向が高く、各地で山地災害が発生しています。

山地災害に備えるためには、治山工事などのハード対策のほか、山地防災のための周知などソフト対策が重要です。このため福井県では、県で作成した「立体画像表現図」を、森林の適正な管理や山地防災に資する場合に交付しています。

立体画像表現図とは、航空レーザ測量により得られた地形データを、尾根や谷などの地形に応じて色付けを行い、地形を分かりやすく表現したものです。この図により、航空写真では見えない山地の急

な箇所等を確認することができます。

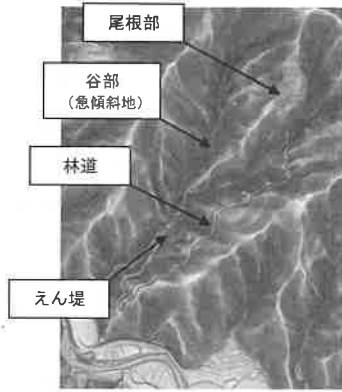
立体画像表現図は様々な分野で利活用が進められており、研究における地形判読等に使用されています。また、既存の林道なども把握できることから、林道・作業道の現況把握・計画立案や、森林境界の把握のための参考資料にも使用されています。

立体画像表現図の作成範囲は、福井県の奥越、丹南、嶺南地方の一部地域であり、立体画像表現図の交付を希望される方は、作成箇所位置図より入手したい箇所があるかを確認のうえ、交付要領により森づくり課または各農林総合事務所まで交付申請書を提出してください。詳細は福井県森づくり課のホームページをご覧ください。

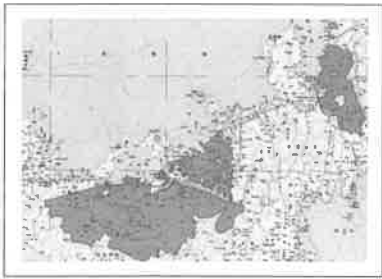
「福井県森づくり課ホームページ」を知る↓立体画像表現図交付します」
(森づくり課森林保全グループ)



▲奥越地方の作成箇所位置図(ハッチング箇所)



▲立体画像表現図の事例



▲嶺南地方の作成箇所位置図(ハッチング箇所)



▲丹南地方の作成箇所位置図(ハッチング箇所)

(公社)ふくい農林水産支援センター研修だより

(公社)ふくい農林水産支援センターでは、林業における基礎から高度な専門的技術・知識の研修を行っています。ぜひご参加ください。

研修のご案内

研修	日時	研修場所	講師
山の市場活用研修(薪の特性)	12月17日(月) 13:30～	県総合グリーンセンター多目的ホール	(株)巨勢 代表取締役 巨勢容市 (株)CINQ 代表取締役 松下明弘
ふくいの花木活用講座(嶺北地区)	12月20日(木) 13:30～	県総合グリーンセンター	(公社)日本フラワーデザイナー協会 講師 獅子原昭代
ふくいの花木活用講座(嶺南地区)	12月20日(木) 13:30～	嶺南振興局農業技術研修館	(公社)日本フラワーデザイナー協会 本部講師 細川佐絵子

【お問合せ・申込み】

公益社団法人 ふくい農林水産支援センター 人材・研修支援課
TEL (0776) 21-8315 FAX (0776) 23-0931
〒910-0003 福井市松本3丁目16番10号
(福井県松本合同庁舎4F)

公益社団法人
ふくい農林水産支援センター
Fukui Agriculture, Forestry and Fisheries Support Center

第65回福井県山林協会通常総会開催

第65回福井県山林協会通常総会は、9月18日(火)、13時より、福井市アオッサ 県民ホールで、来賓、会員等、約150名の出席のもと、開催されました。

滝波宏文会長の挨拶のあと、林業功労者の表彰が行われ、続いて、福井県知事(代理) 向出茂三農林水産部長、福井県議会 鈴木宏紀副議長、(一社)日本治山治水協会長(代理)



▲挨拶をする滝波宏文会長



▲表彰を受ける受賞者

津元頼光専務理事)から、それぞれお祝いの言葉が述べられました。

次いで、議事に入り、平成29年度業務報告ならびに収支決算、平成30年度事業計画ならびに収支予算案、平成30年度借入金最高限度額の決定について、満場一致で承認されました。

続いて、次の8項目が提案され決議されました。

- 1、森林整備と効率的な木材生産の推進に必要な予算の確保を期する
- 2、治山・林道事業の推進に必要な予算の確保を期する
- 3、林業・木材産業の活性化を図るため、県産材の利用拡大の推進を期する
- 4、木質バイオマス発電等への間伐材(C材)の安定供給体制の構築を期する
- 5、林業再生に向けた担い手の確保・育成と森林組合の経営基盤の強化を期する
- 6、地球温暖化対策となる森林・林業再生に必要な財源の確保を期する
- 7、野生鳥獣(シカ・クマ)による森林被害防止対策の強化を期する
- 8、次代につながる森づくりに向け、本県に適合した早生樹の選定を進めることを期する

○表彰を受けられた方は次のとおり。

(敬称略)

▼個人の部

加藤 隆明(福井市)
鈴木 茂雄(越前町)

山本 美幸(高浜町)

▼団体の部

下久米田里山保全会(坂井市)
菅浜木炭生産組合 (美浜町)

▼林道優良工事の部

山友建設株式会社(南越前町)

▼治山優良工事の部

有限会社美山建設 (福井市)
有限会社北山工務店(大野市)

総会終了後、(公社)ふくい農林水産支援センターと共催で、林野庁次長 本郷浩二氏による「新たな森林管理システムの推進と平成31年度予算編成について」と題した講演会が開催されました。

(福井県山林協会)



森林・林業・木材産業活性化大会 開催

第40回 森林・林業・木材産業活性化大会(主催：福井県森林組合連合会・福井県木材組合連合会・福井県山林協会)が、去る9月18日に関係者約300人の参加のもと、福井市のアオッサ県民ホールにて開催されました。

最初に、大会委員長である県森連関孝治会長より、「森林・林業・木材産業を取り巻く現況としては、木材価格の低迷、担い手の減少、境界問題等により森林所有者の山離れが加速しているなど一段と厳しさが増してきていることから、その対策として、森林環境税(仮称)及び森林環境譲与税(仮称)の確実な創設と税制改正等の効果的な発揮、ならびに、今後、持続可能な森林経営と森林の循環利用に向け、必要な森林整備関係及び木材産業振興のための予算の確保を関係機関に対し強く働きかけていくとともに本大会の提案内容について、各関係機関に対してご理解・ご支援をお願い申し上げます。」と挨拶。

続いて、西川一誠福井県知事より「森林は豊かな県民生活を実現する上で重要な役割を果たしている。このかけがえのない森林を元気な姿で未来へ引き継ぐため、政策を推進し

ていきたい。」とのこと祝辞をいただいた他、多数の来賓の方々からご祝辞をいただきました。

議事では、福井森林組合 山田芳雄組合長および福井県木材組合連合会 田邊隆明副会長より、下記のとおり提案があり、満場一致で可決採択されました。

1. 森林環境税(仮称)及び森林環境譲与税(仮称)の確実な創設について

- (1) 平成31年度税制改正による森林環境税(仮称)及び森林環境譲与税(仮称)の確実な創設
- (2) 市町村の体制整備及び森林整備を主体とした多様な税活用
- (3) 森林管理システムの円滑な実施及びシステム運用に際し林業事業体の育成等支援策の強化

2. 森林整備に必要な安定財源の確保について

- (1) 森林整備に必要な関係予算の当初予算による確保
- (2) 主伐・再造林に対する支援策の強化
- (3) ニホンジカ・クマ等獣害対策の拡充・強化

3. 県産材の利用促進と需要拡大活動に必要な支援について

- (1) 「ふくいの木」の利用促進のための支援制度の拡充・強化
- (2) 公共建築物等での県産材の利用促進に必要な財源の確保
- (3) 東京オリピック・パラリンピック関連施設及び北陸新幹線駅舎での利用 促進
- (4) 首都圏等への販路拡大に向けた取組みに対する支援
- (5) 林業労働力の確保・育成対策 意欲ある林業事業者等の育成 支援

これら決議事項の達成のため、関係団体が一丸となって国・県・市町の政策支援を求めつつ、森林整備の実行と県産材の生産・活用を推進していきたいと考えています。

(福井県森林組合連合会)



関係団体参加者が一丸となつての頑張り三唱

株ジッタは森林組合様の業務に特化したシステムを開発し続けています。

森林測量システム

お客様の視点にたったご提案を心掛けています。

弊社測量システムは、森林・地籍・GISでの調査・測量の簡素化を目的として開発されました。GPSとコンパスの混在使用が可能で、代表的なデジタルレーザーコンパス TruPulse360に対応しています。PC用ソフトウェア Assist Office にセットされた計画図や地形図などの座標を持った背景地図を外業用システムへ切り出します。現場で見慣れた地図を背景に調査・測量し、データの形状等を確認しながらの作業が行えます。今までは事務所に帰ってからしか確認できなかった測量精度や面積、形状の全てが現場で把握できます。コンパス測量にも対応しており、放射・逆放射・前方交会・2方向からの周囲測量などができます。Shape ファイルなどのGISフォーマットにも対応していますので、GISシステムへの取り込みも容易にできます。森林測量・地籍調査・GISデータ収集などの分野で効率化が図れます。

株式会社ジッタ 〒790-0003 愛媛県松山市三番町4丁目9-12 TEL 089-931-7175 FAX 089-934-7701 URL <http://www.jitta.co.jp> お問い合わせは株式会社ジッタ 福井県森林組合連合会またはお近くの森林組合さまへ

RICOH

Customer's Customer Success

～お客様のお客様にまで届く価値を創出する～

リコージャパン株式会社

福井支社 / 福井市御幸 3 丁目 7-15

【営業品目】 林業土木機械・索道工事設計施工・荷役機械・ワイヤロープ・チェーンソー・組合枝打ハシゴ・各種工具

北村商事株式会社

〒 910-0854 福井市御幸 4 丁目 7 番 7 号
TEL (0776) 27-3100 FAX (0776) 22-7270



Nakajima Kenki

- 建設機械・舗装機械・除雪機械
- 高性能林業機械
- フォークリフト
- 各種 販売・整備・レンタル

高性能林業機械の販売・整備・レンタル

株式会社 中島建機

〒 福井市下六条町35号25番地1

☎ 0776-41-0115

☎ 0776-41-0775



松枯れ予防
樹幹注入剤

マッケンジー

ランテクター

ニホンジカ専用忌避剤

卵から生まれた忌避剤が樹木をニホンジカの被害から守る

大同商事株式会社

本社 東京都港区浜松町1丁目10番8号(野田ビル)
〒105-0013 電話03(5470)8491

FAX03(5470)8495

大阪営業所 大阪市中央区道修町1丁目2番2号(花房ビル)

〒541-0045 電話06(6231)2819

FAX06(6231)7045

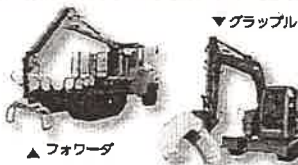
● レンタルのニッケン

高性能林業機械 レンタルします!

「J-Forest 様との業務提携を行っております」



▲ ハーベスタ



▲ フォワーダ

▼ グラブ

福井営業所 〒 918-8016 福井県福井市江端町一丁目大町境 24

TEL : 0776-33-7200 FAX : 0776-33-7222

事業内容

- ・ソフトウェア開発
- ・ソリューション
- ・クラウド・インフラ
- ・プロダクト
- ・ハードウェア
- ・アプリ開発
- ・WEB制作
- ・コミュニティマガジン発行

株式会社 ビジュアルソフト

【本社】
福井市八重巻町314番地
TEL.0776-56-3636(代表) FAX.0776-56-3672
E-MAIL : info@vss.co.jp URL : http://www.vss.co.jp

営業所
・敦賀営業所
・東京営業所
・名古屋営業所
・金沢営業所

“森林づくりのお手伝い”

【営業品目】

肥料、農薬、森林除草剤、農林業資材、農業土木

日栄商事株式会社 福井支店

〒 918-8231 福井市問屋町 4 丁目 1104 番地
TEL (0776) 24-1217 (代)
FAX (0776) 24-1202 番

海外旅行・国内旅行・旅行企画・JR 切符・航空券・
バス・ホテル・旅館の手配

ASUKA TRAVEL AGENCY (有) アスカ トラベル

〒 910-0016 福井市大宮 4 丁目 10-17
芦原街道沿い

TEL (0776) 29-0012
FAX (0776) 29-0023

若越の林業
平成 30 年 12 月 10 日 発行

編集 福井県森林組合連合会 編集発行所 福井県山林協会
〒 918-8567 福井市江端 20-1 〒 910-0003 福井市松本 3 丁目 16-10
☎ (0776) 38-0345 福井県職員会館ビル ☎ (0776) 23-3753

印刷所 創文堂印刷(株)
定価 1部 50円(送料別)

会員に配布する本誌の購読料は、会費に含まれています。