

# 若越の林業



2018 **5** No. 713



福井しあわせ元気国体等で使用される県産材製品



**福井しあわせ元気国体 2018**  
**福井しあわせ元気大会 2018**

第73回 国民体育大会 / 第18回 全国障害者スポーツ大会 織りなそう カと技と美しさ

カウントダウンボードは福井県庁、福井駅、敦賀駅に設置されています。また、木製ベンチとバリケードは国体会場の陸上競技場広場に設置される予定です。来県される多くの方に県産材の良さを感じてもらえる機会となることを期待しています。  
 (県産材活用課 県産材利用拡大グループ)

# 「ふくい林業研修センター」の開設

県は5月3日(木)、森林・林業・木材産業に関する研修や交流を行う拠点として、県総合グリーンセンターに「ふくい林業研修センター」を開設しました。

これを記念して行われた開所式では林業関係者・団体等約100名が参加し、式典や西川知事らによる除幕式などを行いました。また、併催行事として林材アドバイザー赤堀楠雄氏による記念講演「これからの森林・林業に必要な人づくり」やふくい里山ビジネス塾(山菜講座)、DIY講座が行われ、新しい施設のお披露目となりました。

ふくい林業研修センターは、講演や発表会を行う多目的ホール

(定員80名)や研修室のほか、新たに、作業や実技を伴う研修を行う実技室(定員20名)、図書・資料コーナー、森の情報・相談コーナー等を整備しています。

今後は、林業カレッジや素材生産者・建築士など森林・林業に関する人材育成研修の充実に加え、新たに山菜やきのこの生産・販売研修や県産材を利用したDIY講座などを行ってまいります。

研修等、施設の利用についてはふくい林業研修センター内森の情報・相談コーナー(電話番号0776-4316503)までお問い合わせ下さい。  
(森づくり課 森林資源活用グループ)



図書・資料コーナー



森の情報・相談コーナー

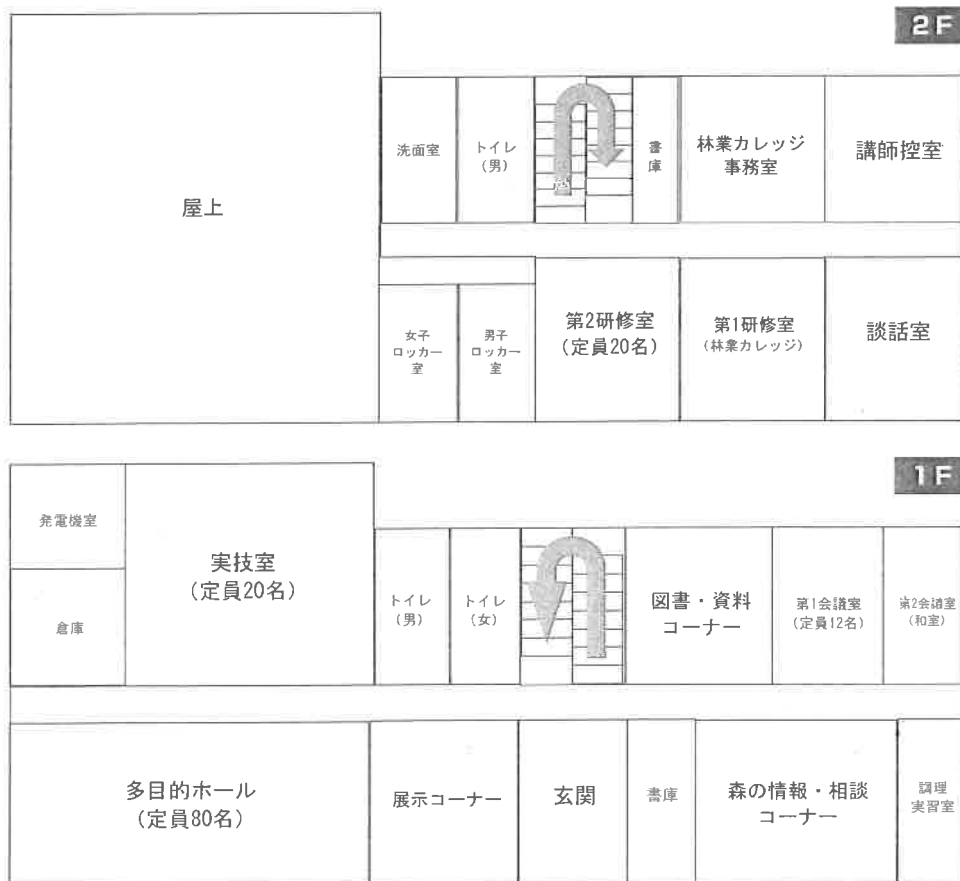


実技室 (DIY講座)



多目的ホール (赤堀氏講演)

## ふくい林業研修センター平面図



# 「山の恵み」でビジネスを始めよう!!

## ●●●ふくいの里山ビジネス塾を開催●●●

身近な里山にある山菜やきのこなど「山の恵み」を活用した里山ビジネスによる中山間地域の活性化を図るため、ビジネス実践者を育てる『ふくの里山ビジネス塾』を開催しています。

本ビジネス塾では、初年度から収穫ができ、高値での販売が期待できる品目を中心に、生産方法や販売手法など技術的な研修を行います。

4月22日(日)に開催した「山菜講座」では、県が認定する山の恵み活用アドバイザーの川端氏と販売のプロ

である丹生膳野菜の高原氏を講師として招き、約50名の参加者が人気の山菜や消費者に求められる規格など収益拡大に結び付く内容を学びました。

ビジネス塾は、毎月第4日曜日に開催予定です。事前の申し込みが必要です。森づくり課までお申込みください。

### 【お問合せ先】

〒910-8580 福井市大手3-17-1  
福井県森づくり課 中野、柴田  
TEL (0776) 20-0443 FAX (0776) 20-0655

### ふくいの里山ビジネス塾 年間スケジュール (予定)

月	講座名(品目)	内容(予定)
4月	山菜講座(山菜全般)	・山菜の見分け方、採取方法 ・消費者の求める規格や出荷方法など
5月	越前カンタケ講座 (越前カンタケ、ウスヒラタケ)	・栽培、収穫方法や収益性 ・調理講習
6月	原木しいたけ講座(第1回)	・栽培スケジュール ・栽培方法や収益性
7月	ササ講座	・収穫方法や収益性 ・販売実績の紹介
8月	越前イワレン講座	・栽培地管理、収穫や加工方法 ・栽培地の紹介
10月	原木しいたけ講座(第2回)	・品質や菌の特性 ・栽培スケジュール
11月	原木まいたけ講座	・栽培、収穫方法や収益性 ・地域の取組み事例
12月	山の恵み講座 (特用林産物全般)	・山の恵みの有利販売 ・商品企画、マーケティング
1月	花木講座 (鉢もの、枝もの)	・栽培方法や年間スケジュール、収益性 ・地域の取組み事例
2月	山菜産合経営講座 (フネ、ワラビなど)	・栽培、収穫方法 ・販路の確保や収益性



山菜講座の様子

## 福井県総合グリーンセンターイベント情報 (平成30年5月~6月)

木や緑、花に親しみ学べる各種講座やさまざまなイベントを開催しています。ぜひご参加ください。

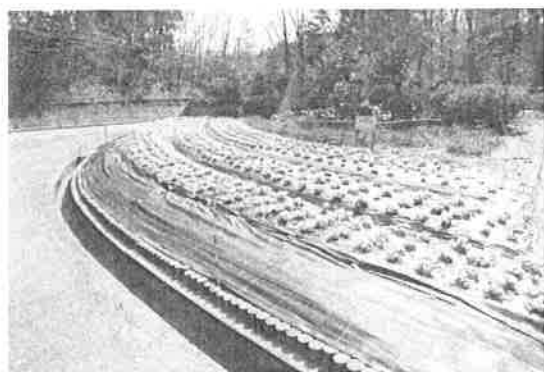
イベント名	開催日	内容
山野草展	5月、18(金)、19日(土)、20日(日) 6月16日(土)、17日(日)	季節の山野草を展示します。
花の展示 温室ワークショップ	①5月20日(日)11:00~ ②6月24日(日)11:00~ ③6月30日(土)10:00~	①ハーブのフェイスソープづくり ②アロマワックスづくり ③多肉植物とセダムのリースづくり
ノルディック ウォーキング	5月23日(水)、6月27日(水) 9:30~11:00	2本のポールを持って自然の中を楽しく歩きます。
春のバラ展	5月26日(土)、27日(日)	会場いっぱい切り花、鉢花、生け花、アレンジ花を展示します。アレンジメントや盆景づくり体験もできます。
フラワーグリーンフェア ~第8回みどりと花の 県民運動大会~	6月2日(土)、3日(日) 9:30~16:30	福井しあわせ元気国体・大会に向けた花いっぱい運動のキックオフイベント! 花の体験教室、はびねす花壇づくり、木製プランターカーブづくり、森のゆうえんちなど楽しいイベント満載です。
バラづくり教室	6月14日(木)、13:30~15:30	シュートの手入れと病害虫の防除方法が学べます。

### 【お問合せ】 福井県総合グリーンセンター

〒910-0336 坂井市丸岡町楽間15 TEL (0776) 67-0002 FAX (0776) 67-0004  
Mail green-c@pref.fukui.lg.jp URL <http://www.pref.fukui.jp/doc/green-c/index.html>



▲生涯学習センター



▲泰澄の杜

越前町の町民運動推進協議会と花の会では、昨年11月に越前町生涯学習センター駐車場(国道417号線沿い)と泰澄の杜入口の花壇に合計1,000株のパンジーを植栽しました。現在、黄色い花をきれいに咲かせており、来場者の目を楽しませています。

パンジーが咲き終わった後は、秋の国体に向けてマリーゴールド等を植栽する予定です。越前町では、ホッケー競技が行われますので、美しく咲かせて来場者をお迎えしたいとこのことです。  
(丹南農林総合事務所  
丹生林業・木材活用課)



## 花いっぱい運動



福井しあわせ元気国体・大会に向けた

(丹南地区の取組み)

## 国体・障スポに向けて、花づくりを始めよう!

県では、今年開催される「福井しあわせ元気国体・福井しあわせ元気大会」(略称：国体・障スポ)に向け、花いっぱい運動を推進しています。

農地や農道沿いなどにコスモスを植えて『花の風景』でおもてなし

- ・国体・障スポ会期(9/29~10/15)に見頃を迎えるよう、6月~7月上旬までに播種をしましょう。
- ・コスモスは水はけのよい土地を好みますので、田に植える場合は排水溝を設けるなど排水対策に努めましょう。

~多面的機能支払交付金が活用できます~

~コスモスの種子は、お近くのJAでも注文販売しています~



### はびねすフラワー・コンクールの開催

参加申込締切：平成30年7月23日(月)

※詳しくは森づくり課HPをご覧ください



H29最優秀賞 クリーン・エコ中浜



優秀賞 まちづくり宮ノ下地区委員会

〈お問合せ先〉 県総合グリーンセンター (0776-67-0002) 県庁森づくり課 (0776-20-0442)  
お近くの農林総合事務所(林業部、農村整備部)  
または、嶺南振興局(林業水産部、農村整備部、二州農林部)

## 林業の New Face



坂井森林組合 佐藤未来さん



以前に佐藤さんが作成した「店頭POP」  
これからの森林組合の「イベント」が楽しみです。

新緑に負けない爽やかでみずみずしい坂井森林組合の佐藤未来さんを紹介しましょう。

佐藤さんは、平成30年3月1日から坂井森林組合で働き始めました。

以前は、某自動車関連総合専門店、仕事の内容は、店内装飾やPOPの作成から、店頭イベントの企画・運営など、多岐に渡り、「お店のファン」を増やすために頑張っていたそうです。

働き始めて、2か月になりましたが、「仕事はどのですか?」と聞くと、

「以前の職場の方々も大変だと思いましたが、山の仕事をされる方々が、こんな重労働だと

は思わなかった。」「思っていた以上に来訪される方々が多く、ご用件が様々。」「覚える地域(森林や地区)の名称や箇所が多い。」「といった様々な回答が返ってきました。

短い時間でしたが、話を聞いて「仕事に対して真面目に取り組んでいる人」が、私の印象です。

森林組合の仕事は、派手さはありませんが、これからは誰かが続けていかなければいけない仕事です。辛いこともあるかもしれませんが、これからは「坂井森林組合のファン」を増やすために頑張って頂きたいです。

(坂井農林総合事務所  
林業部 林業・木材活用課)

## (公社)ふくい農林水産支援センター研修だより

(公社)ふくい農林水産支援センターでは、林業における基礎から高度な専門的技術・知識の研修を行っています。ぜひご参加ください。

### 研修のご案内

研修	日時	研修場所	講師
ドローンを活用した森林資源調査	5月29日(火) 13:30~15:30	ふくい林業研修センター	(株)コマツ
花のある暮らし体験	6月3日(日) AM	県総合グリーンセンター	福井ばら会
DIY 講座	6月3日(日) PM	ふくい林業研修センター	西島木材
高性能林業機械作業システムによる木材搬出技術	6月6日(水)~6月8日(金)	福井農林高等学校演習林	指導林業士等
レーザーセンシングによるICTスマート精密林業	6月8日(金) PM	ふくい林業研修センター	信州大学教授 加藤 正人
親子林業体験① 森林セラピー体験	6月10日(日)	県総合グリーンセンター	森林ヨガ 飛石めぐみ他

### 【お問合せ・申込み】

公益社団法人 ふくい農林水産支援センター 人材・研修支援課  
TEL (0776) 21-8315 FAX (0776) 23-0931  
〒910-0003 福井市松本3丁目16番10号  
(福井県松本合同庁舎4F)



公益社団法人

ふくい農林水産支援センター  
Fukui Agriculture, Forestry and Fisheries Support Center

# 3年目を迎えた「木づくりの山の市場」

木づくりの山の市場 (平成30年4月1日付)

「木づくりの山の市場」は、林家自ら搬出した間伐に伴う未利用材を収集し、木質バイオマス発電施設等への供給等を通じ、林家の所得向上を図るため平成28年3月に運営を開始しました。

当市場は、福井市美山地区から搬出される未利用材を対象としており、初年度の平成28年度は軽トラック約2,700台分の丸太が出材され、改めて林業に熱心な地域であることを認識しました。現在月3回、木曜日に入入れしており、この日にあわせ出荷者の林家の方は、少しでも多くの木を運ぶべく、事前に道ばたまで集めておくなど準備に余念がありません。ある林家の方は、山仕事の帰りに自宅まで丸太を軽トラックに積んで帰り、市場への運搬時間を短縮するなど工夫している

そうです。

山の市場は、未利用材の収集だけではなく、あわせて農林産物の販売やイベントを開催し、地域の活性化を図ることも狙いとしており、昨年の10月には小中学生を対象に「林業体感バスツアー」を開催しました。当日はあいにくの雨模様でしたが、約70名が参加して高性能林業機械による造材作業や大野市の木質バイオマス発電所を見学し、林業に関する理解を深めました。また、木工クラフトづくりや木製品、地元農林産物を販売し、山の恵みが実感できる1日となりました。

今後地域活性化に寄与できるよう、関係者が協力していくことが望まれます。

(福井農林総合事務所 林業・木材活用課)

## 管内だより



▲軽トラックによる搬入



▲木工クラフト



▲木製品の販売

### 福井県産材活用課

課長

参事 (県産材活用推進)

林業戦略・人材育成G 主任 (L)

県有林管理G 主任 (L)

間伐材利用促進G 主任 (L)

林業戦略・人材育成G 主任

県有林管理G 企画主査

間伐材利用促進G 主査

林業戦略・人材育成G 主事

林業戦略・人材育成G 主事

県有林管理G 主事

間伐材利用促進G 主事

### 森づくり課

森林保全G 企画主査

森林計画・管理G 企画主査

森林保全G 主査

### 福井農林総合事務所

所長

事業課長

林業・木材活用課 主任

事業課 主任

事業課 主任

### 坂井農林総合事務所

次長

事業課 主任

### 奥越農林総合事務所

事業課 主任

林業・木材活用課 主任

事業課 企画主査

事業課 主事

福井南農林総合事務所

林業・木材活用課 主事

事業課 主事

福井南振興局林業水産部

事業課 主任

事業課 主任

事業課 主査

林業・木材活用課 主事

福井総合グリーンセンター

管理課 主任

緑化・花づくり推進部

技術指導G 主任

林業試験部

森林育成・特産研究G 主任研究員

森林保全G

退職 (3月31日付)

谷 秀治

県産材活用課 課長

(林野庁経営課経営育成班課長補佐)

高原 成年

福井農林総合事務所 事業課長

佐々木佳宏

河上 重範

荻原 芳徳

田邊 佑太

上野 善人

吉田 誠

鈴木 大将

谷口 秀美

田中 宏明

木下 輝雄

(今回の異動により新たに配属された林業関係の職員のみ掲載しています)





# 県森連だより

## 「GIS研修会 《基礎編》」開催

新管理システムの導入や持続的な森林経営を行う為に必要な知識・技術であるGIS (Geographic Information System) に関する研修会が福井県森林組合職員協会主催のもと4月12日および13日の2日間にわたって開催されました。

当日は6組合9名および福井県森林組合連合会から3名の合計12名が参加し、GISの基本的な知識から、無料のGISソフトウェアであるQGISを使用してデータの管理方法やソフトウェアの操作方法等について、実習をメインとして研修が行われました。各森林組合よりPC操作に長けた方の参加となり、各自講師より説明を受けながら実習を行っていました。ま



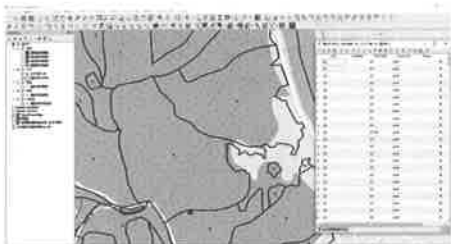
▲研修風景

た特に熱心な研修生は業務で利用する為に、このような事はできないかなど、積極的に質問を行っていました。

今後より高度に森林経営を行う上で森林資源の把握と管理は重要なファクターです。そのためツールであるGISについての今回の研修により、各森林組合の管理能力の向上につながりました。

## 「ふくい林業 カレッジ開講」

去る4月16日、福井の林業の担い手を育成する「ふくい林業カレッジ」に平成30年度研修生が入校しました。3期生となる研修生は、高校新卒1名、Uターン者2名を含む男女11名で、年齢構成は10代2名、20代4名、30代2名、40代3名と若い



▲QGIS画面

世代が志高く入校しました。

研修は4月17日から始まり、3月末までに林業の知識や技術に関する講義約400時間、林業に必要な資格の取得約200時間に加え、県内の林業事業体で約600時間のインターンシップを行い、林業の技術を取得します。(公財)福井県林業従事者確保育成基金が県から業務受託し、ふくい林業研修センターおよび県内の山林等にて研修を行います。

29年度に受講した2期生6名は4月からそれぞれ森林組合や民間の林業事業体、木製品加工会社に就職し、林業従事者としての第一歩を踏み出しました。3期生もそれに続き林業の担い手となるべく成長を遂げることを期待します。

(福井県森林組合連合会)



▲林業カレッジ3期生

**(株)ジッタは森林組合様の業務に特化したシステムを開発し続けています。**



## 森林測量システム

お客様の視点にたったご提案を心掛けています。

弊社測量システムは、森林・地籍・GISでの調査・測量の簡素化を目的として開発されました。GPSとコンパスの混在使用が可能で、代表的なデジタルレーザーコンパス TruPulse360に対応しています。PC用ソフトウェア Assist Office にセットされた計画図や地形図などの座標を持った背景地図を外業用システムへ切り出します。現場で見慣れた地図を背景に調査・測量し、データの形状等を確認しながらの作業が行えます。今までは事務所に帰ってからしか確認できなかった測量精度や面積、形状の全てが現地でも把握できます。コンパス測量にも対応しており、放射・逆放射・前方交会・2方向からの周囲測量などができます。ShapeファイルなどのGISフォーマットにも対応していますので、GISシステムへの取り込みも容易にできます。森林測量・地籍調査・GISデータ収集などの分野で効率化が図れます。

**株式会社ジッタ**

〒790-0003 愛媛県松山市三番町4丁目9-12  
TEL 089-931-7175 FAX 089-934-7701 URL <http://www.jitta.co.jp>

お問い合わせは株式会社ジッタ  
福井県森林組合連合会またはお近くの森林組合さまへ

# RICOH

*Customer's Customer Success*  
～お客様のお客様にまで届く価値を創出する～

## リコージャパン株式会社

福井支社／福井市御幸3丁目7-15

【営業品目】 林業土木機械・索道工事設計施工・荷役機械・ワイヤロープ・チェーンソー・組合枝打ハシゴ・各種工具

## 北村商事株式会社

〒910-0854 福井市御幸4丁目7番7号  
TEL (0776) 27-3100 FAX (0776) 22-7270



**Nakajima Kenki**

- 建設機械・舗装機械・除雪機械
- 高性能林業機械
- フォークリフト
- 各種 販売・整備・レンタル

高性能林業機械の販売・整備・レンタル

### 株式会社 中島建機

〒福井市下六条町35号25番地1

☎ 0776-41-0115

☎ 0776-41-0775



松枯れ予防  
樹幹注入剤

## マッケンジー

ニホンジカ専用忌避剤

## ランデクター

卵から生まれた忌避剤が樹木をニホンジカの食害から守る

## 大同商事株式会社

本社 東京都港区浜松町1丁目10番8号(野田ビル)  
〒105-0013 電話03(5470)8491

FAX03(5470)8495

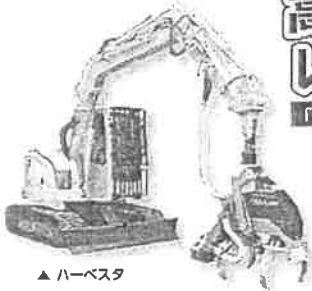
大阪営業所 大阪市中央区道修町1丁目2番2号(花房ビル)  
〒541-0045 電話06(6231)2819

FAX06(6231)7045

● レンタルのニッケン

高性能林業機械  
レンタルします！

「J-Forest様との業務提携を行っております」



▲ ハーベスタ



▲ フォワーダ

▼ グラブプル

福井営業所 〒918-8016 福井県福井市江端町一字大町境 24  
TEL: 0776-33-7200 FAX: 0776-33-7222

“森林づくりのお手伝い”

【営業品目】

肥料、農薬、森林除草剤、農林業資材、農業土木

## 日栄商事株式会社

### 福井支店

〒918-8231 福井市問屋町4丁目1104番地  
TEL (0776) 24-1217 (代)  
FAX (0776) 24-1202 番



事業内容

- ・ソフトウェア開発
- ・ソリューション
- ・クラウド・インフラ
- ・プロダクト
- ・ハードウェア
- ・アプリ開発・評価
- ・WEB制作

株式会社 **ビジュアルソフト**

【本社】  
福井市八重巻町314番地  
TEL.0776-56-3636(代表) FAX.0776-56-3672  
E-MAIL: info@vss.co.jp URL: http://www.vss.co.jp

営業所  
・東京営業所  
・名古屋営業所  
・金沢営業所

海外旅行・国内旅行・旅行企画・JR切符・航空券・バス・ホテル・旅館の手配

**SUKA TRAVEL AGENCY**  
(有) アスカ トラベル

〒910-0016 福井市大宮4丁目10-17  
芦原街道沿い

TEL (0776) 29-0012  
FAX (0776) 29-0023

編集 福井県森林組合連合会 編集発行所 福井県山林協会  
〒918-8567 福井市江端20-1 〒910-0003 福井市松本3丁目16-10  
☎ (0776) 38-0345 福井県職員会館ビル ☎ (0776) 23-3753

印刷所 創文堂印刷(株)  
定価 1部50円(送料別)

会員に配布する本誌の購読料は、会費に含まれています。

