

若越の林業



2016 9 No. 701



ジニア (百日草)

初夏から晩秋にかけて長い期間花を咲かせ続けることから「百日草」と呼ばれています。赤、ピンク、黄色、白や緑色の花を咲かせるものなど種類は豊富です。



メランポジウム

直径 2cm ほどの黄色い花が、株を覆いつくすように咲きます。緑色の葉とのコントラストが非常に美しく、爽やかな印象を受けます。



福井しあわせ元気国体 2018
福井しあわせ元気大会 2018

第73回 国民体育大会 / 第18回 全国障害者スポーツ大会 織りなそう 力と技と美しさ

福井しあわせ元気国体・大会の花⑧

平成 30 年に開催される福井しあわせ元気国体・大会において、競技会場やアクセス道路をはじめ県内を広く花で彩り、全国からの来県者を花でお迎えするために、学校や家庭、地域で育てやすい花 13 種が「福井しあわせ元気国体・大会の花」として選定されています。

九頭竜まいたけの出荷順調！！

平成 28 年 4 月に稼働を開始した(株)昇竜の九頭竜まいたけの新工場で、首都圏や県内の飲食店などに向けた出荷が順調に始まっています。

九頭竜まいたけは茎が太くて味が濃いことが特徴です。九頭竜川源流の美味しい水と徹底した生産管理によりみずみずしく味も食感も最上級のまいたけは、生産現場を訪れた首都圏の飲食店オーナーもその食味に惚れこむほどです。

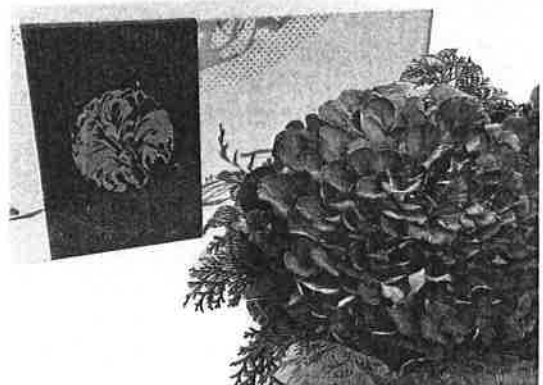
新工場は和泉地区の中心地付近に建設され、現在整備が進められている中部縦貫自動車道のインターチェンジ予定地のすぐ近くであることから、これまで以上に都市圏への販売も期待されています。

また、新工場の建設に伴い、これまで約 100 t であった年間生産量を 150 t へと拡大する計画で、皆様の食卓に美味しく栄養豊富なまいたけをお届けします。

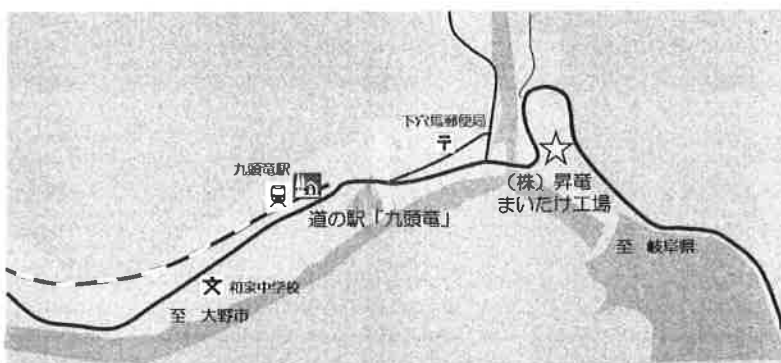
工場では、営業時間中は見学もでき、九頭竜まいたけの生産工程をその目で見ることもできます。工場近くの道の駅「九頭竜」では、九頭竜まいたけをふんだんに使用したお弁当等の販売も行っておりますので、工場見学と併せて秋の紅葉シーズンに足を延ばしてみたいはいかがでしょうか。



▲心をこめて、一つ一つ手作業で丁寧な出荷作業が行われています。



▲ギフト用まいたけも好評販売中です。



▲(株)昇竜まいたけ工場の近郊マップ

お問い合わせ先

森づくり課森林資源活用グループ

TEL 0776-20-0443

FAX 0776-20-0655

「ふくいSatoyama Trailわかさ三方五湖 周遊コース」

県では、自然や歴史・文化を歩きながら楽しむ旅として、「三方五湖周辺」、「福井平野周辺」、「越前海岸〜府中（現越前市）」の3箇所のTrailコースを設定しています。

今回は3箇所のコースのうち、「わかさ三方五湖 周遊コース」について紹介します。

このコースは、万葉集にも歌われた古からの名勝地であり、海・山・湖の自然が織りなす四季折々の素晴らしい景観を楽しむことができます。

春には「福井梅」発祥地である西田地区の梅の花や日本海と三方五湖を望める岳山の桜、初夏には新緑と青々とした三方五湖のダイナミックな景色、秋には美しい紅葉と何度歩いても飽きることがありません。

特に10月には夕々子湖沿いがコスモロードに変身し、秋晴れの中歩くと湖畔沿いは一段と楽しくなります。福井しあわせ元気国体2018に向けて頑張る選手たちをコスモロードと一緒に応援してください。

また、コース周辺には観光船でのレイククルーズやカヤックなどの体験施設も多くあり、Trailの足元めだに地域ならではの体験もおすすめです。

Trailで疲れた身体は、映画「千と千尋の神隠し」の油屋がモチーフの「みかた温泉さらの湯」でゆっくりとお湯につかり、若狭特産の梅ジュースで癒してください。

近には、自慢の海の幸を堪能できる漁師の宿がたくさんありますので、是非ご利用ください。

これらの情報は、「ふくいSatoyama Trailアプリ」で情報発信しています。わかさ三方五湖のTrailをさらに楽しめるアプリですので、是非ダウンロードしてくださいね。（福井県農林部 林業水産課 福井振興局二州農林部）

ふくいSatoyama Trailアプリのダウンロードはこちらから

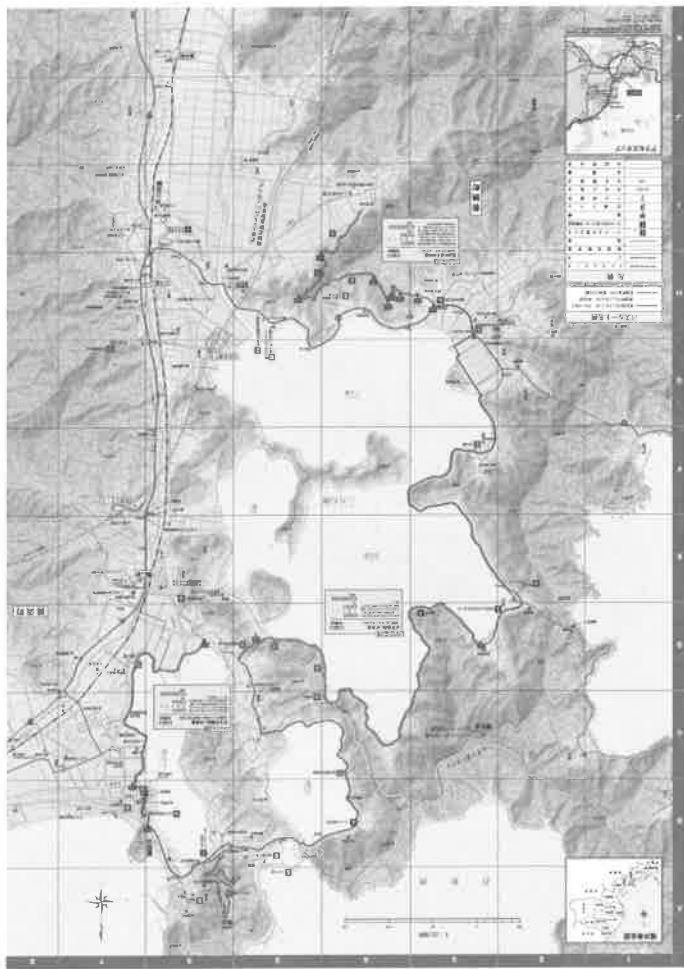


Trailアプリの配布場所は、

「ふくいSatoyama Trail」HP

(http://www.pref.fukui.lg.jp/doc/moridukurika/fukuissatoyama_trail.html)

で確認できます。





「ふくいワウ-フェスタ2016」を開催します

県総合グリーンセンターでは、2年後の福井しあわせ元気国体・

大会に向けて花いっぱい運動を盛り上げるため、福井県花き連絡協

議会と共催で「ふくいワウ-フェスタ2016」を開催します。

当日は、花の寄せ植えやワウ-アレスメントの体験、福井県

初開催の「第1回高校生花いけバトル甲子園福井県大会」、ワウ-

カーペットの展示などを行います。

さらに、木育広場や森のアートクラフト作り、木工品や県産き

のて、農産物の販売など、緑や花に親しむ催しを用意しています。

ご家族、ご近所お誘い合わせの上、ぜひお越しください。

【と き】平成28年10月8日(土)～9日(日) 10時～16時

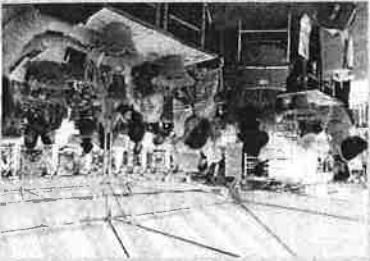
【とこ】県総合グリーンセンター(坂井市丸岡町楽間15)

【問い合わせ】

福井県総合グリーンセンター 緑化・花づくり推進部

緑と花の県民運動推進G 鈴木・橋向 まで

TEL: 0776-67-0002 FAX: 0776-67-0004



▲花の寄せ植え教室



▲木育広場

奥越地区の取り組み

夏休み木工教室



夏休みの8月中、大野市・勝山市では木工教室がたぐさん開
催され、約130名の小学生が参加しました。

木工体験では、地元の間伐材の板で本立てなどの小物の作成

に取り組み、のこぎりや金づちなど、使ったことのない道具に

苦戦しながらも作品を仕上げました。また「森の役割」につい

て学びました。

このような体験を通じ、また自分の作った作品を家で使うこ

とで、いつまでも福井の森や木に愛着を持ってくれるでしょう。

●この記事に関するお問い合わせは

福井県奥越農林総合事務所

林業部 林業・木材活用課 児玉までどうぞ!

TEL: 0779-65-1492 FAX: 0779-65-1289



木づくり紹介コーナー



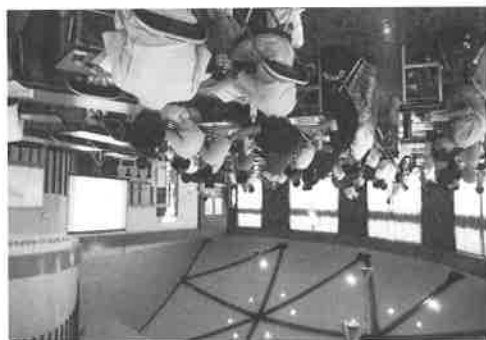
「ふくいの木づくり建築塾」開講！

県では、昨年度から、県産材を活用した中大規模の木造建築を推進するため、県内の建築士や県市町の建築担当者を対象とした「ふくいの木づくり建築塾」を実施しています。

平成28年7月30日（土）福井県産業情報センターにおいて、平成28年度開講式および第1回目の講座を実施し、90名の受講者に対して、東京都市大学の大橋好光教授による公共建築物木造化の意義や構造設計事例、総合GC研究員による県産スギ材の品質と強度性能の講義を行いました。

今後、全5日間の日程で、これから期待されるCLT（Cross Laminated Timber）による設計方法や耐火設計などの講座を開き、来年度末までに計270名の人材を育成していきます。建築塾受講者の皆様が中大規模の木造建築物の設計や提案を積極的に行っていくことにより、公共施設や商業施設等の木造化が進み、県産材の利用が拡大していくことを期待しています。

（県産材活用課 県産材利用拡大グループ）



▲発表会



▲基礎講演

（ふくいの木づくり建築塾のようす）

。また、受講者の意見や要望を踏まえて、今年度の受講生は、県産材の活用を促進するための取り組みを実施する。また、今年度の受講生は、県産材の活用を促進するための取り組みを実施する。また、今年度の受講生は、県産材の活用を促進するための取り組みを実施する。

。また、今年度の受講生は、県産材の活用を促進するための取り組みを実施する。また、今年度の受講生は、県産材の活用を促進するための取り組みを実施する。また、今年度の受講生は、県産材の活用を促進するための取り組みを実施する。

第49回 福井県産材活用推進委員会

福井県産材活用推進委員会





乾燥材用丸太の乾燥法について

1. 乾燥材用丸太の乾燥法について

乾燥材用丸太の乾燥法については、丸太の含水率を低下させ、木材の強度を向上させることが目的です。乾燥法には、自然乾燥と人工乾燥の2種類があります。自然乾燥は、丸太を乾燥場において自然に乾燥させる方法です。人工乾燥は、乾燥機を使用して丸太を乾燥させる方法です。人工乾燥は、乾燥時間が短く、含水率を低く保つことができます。しかし、乾燥機を使用すると、丸太の表面が乾燥しすぎて、内部が乾燥しないうちで乾燥が終わってしまうことがあります。このため、人工乾燥を行う際には、乾燥機の種類や乾燥条件を適切に設定することが重要です。

2. 乾燥材用丸太の乾燥法について

乾燥材用丸太の乾燥法については、丸太の含水率を低下させ、木材の強度を向上させることが目的です。乾燥法には、自然乾燥と人工乾燥の2種類があります。自然乾燥は、丸太を乾燥場において自然に乾燥させる方法です。人工乾燥は、乾燥機を使用して丸太を乾燥させる方法です。人工乾燥は、乾燥時間が短く、含水率を低く保つことができます。しかし、乾燥機を使用すると、丸太の表面が乾燥しすぎて、内部が乾燥しないうちで乾燥が終わってしまうことがあります。このため、人工乾燥を行う際には、乾燥機の種類や乾燥条件を適切に設定することが重要です。

3. 乾燥材用丸太の乾燥法について

乾燥材用丸太の乾燥法については、丸太の含水率を低下させ、木材の強度を向上させることが目的です。乾燥法には、自然乾燥と人工乾燥の2種類があります。自然乾燥は、丸太を乾燥場において自然に乾燥させる方法です。人工乾燥は、乾燥機を使用して丸太を乾燥させる方法です。人工乾燥は、乾燥時間が短く、含水率を低く保つことができます。しかし、乾燥機を使用すると、丸太の表面が乾燥しすぎて、内部が乾燥しないうちで乾燥が終わってしまうことがあります。このため、人工乾燥を行う際には、乾燥機の種類や乾燥条件を適切に設定することが重要です。

4. 乾燥材用丸太の乾燥法について

乾燥材用丸太の乾燥法については、丸太の含水率を低下させ、木材の強度を向上させることが目的です。乾燥法には、自然乾燥と人工乾燥の2種類があります。自然乾燥は、丸太を乾燥場において自然に乾燥させる方法です。人工乾燥は、乾燥機を使用して丸太を乾燥させる方法です。人工乾燥は、乾燥時間が短く、含水率を低く保つことができます。しかし、乾燥機を使用すると、丸太の表面が乾燥しすぎて、内部が乾燥しないうちで乾燥が終わってしまうことがあります。このため、人工乾燥を行う際には、乾燥機の種類や乾燥条件を適切に設定することが重要です。

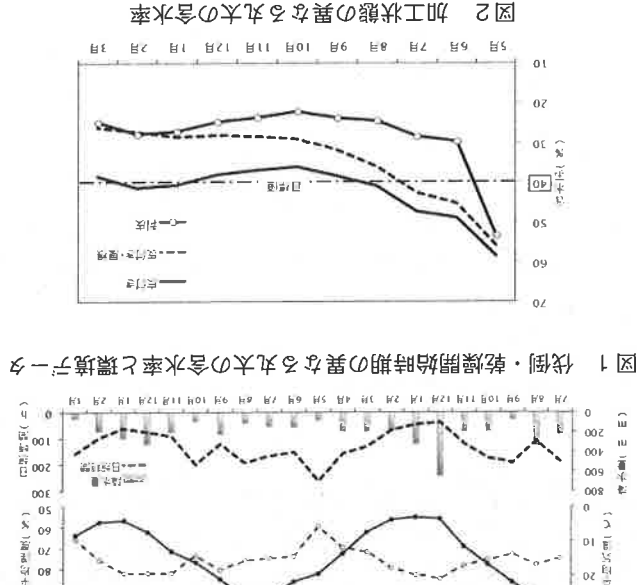


図1 伐倒・乾燥開始時期の異なる丸太の含水率と環境変化

図2 加工状態の異なる丸太の含水率

(公社)ふくい農林水産支援センター研修だより

(公社)ふくい農林水産支援センターでは、林業における基礎から高度な専門的技術・知識の研修を行っています。ぜひご参加ください。

研修のご案内

研修	木造住宅の快適性について
日時	9月27日(火) 13:30～15:00
研修場所	福井県中小企業産業大学校
講師	(国研) 森林総合研究所木質構造居住環境研究室 恒次 祐子

【お問合せ・申込み】公益社団法人 ふくい農林水産支援センター 研修支援課
 〒918-8215 福井市寒町辺探52-21 TEL (0776) 97-9227 FAX (0776) 52-2142
 (福井県農業試験場 隣) 公益社団法人 公益社団法人 公益社団法人



株式会社ジツタ

〒790-0003 愛媛県松山市三番町4丁目9-12
TEL 089-931-7175 FAX 089-934-7701 URL http://www.jittta.co.jp

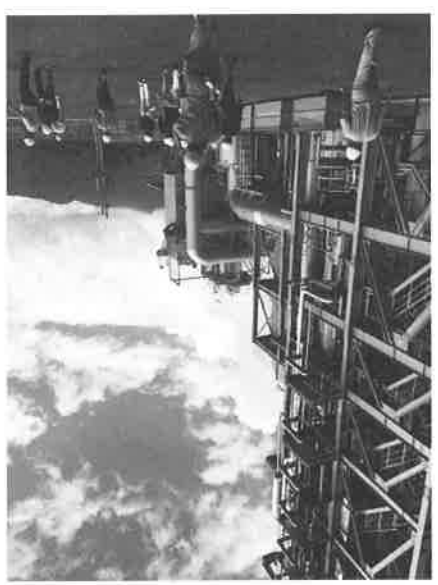
お問い合わせは株式会社ジツタ
福井県森林組合またはお近くの森林組合さまへ

弊社測量システムは、森林・地籍・測量の高業化を目的として開発されました。GPSとコンピュータの混在使用が可能で、代表的なソフトウェア「サール」に「サール」に対応しています。GPSとコンピュータの混在使用が可能で、代表的なソフトウェア「サール」に「サール」に対応しています。現場で見慣れた地図を背景に調査・測量し、データの形状等を確認しながらの作業が行えます。今までは事務所帰ってからの確認できなかった測量精度や面積、Shapeファイルなどの分野で効率化が図れます。GISソフトウェアにも対応していますので、GISシステムへの取り込みも容易にできます。森林測量・地籍調査・GISデータ収集などの分野で効率化が図れます。

（株）ジツタは森林組合様の業務に特化したシステムを開発し続けています。

お客様の視点にたった提案を心掛けています。

（左）の画面は森林測量システム



現場を正確に測量するためのシステム

測量システムは、森林・地籍・測量の高業化を目的として開発されました。GPSとコンピュータの混在使用が可能で、代表的なソフトウェア「サール」に「サール」に対応しています。現場で見慣れた地図を背景に調査・測量し、データの形状等を確認しながらの作業が行えます。今までは事務所帰ってからの確認できなかった測量精度や面積、Shapeファイルなどの分野で効率化が図れます。GISソフトウェアにも対応していますので、GISシステムへの取り込みも容易にできます。森林測量・地籍調査・GISデータ収集などの分野で効率化が図れます。

▲福井市大宮町山林にて作業路作設を实践



現場を正確に測量するためのシステム

測量システムは、森林・地籍・測量の高業化を目的として開発されました。GPSとコンピュータの混在使用が可能で、代表的なソフトウェア「サール」に「サール」に対応しています。現場で見慣れた地図を背景に調査・測量し、データの形状等を確認しながらの作業が行えます。今までは事務所帰ってからの確認できなかった測量精度や面積、Shapeファイルなどの分野で効率化が図れます。GISソフトウェアにも対応していますので、GISシステムへの取り込みも容易にできます。森林測量・地籍調査・GISデータ収集などの分野で効率化が図れます。

現場を正確に測量するためのシステム

測量システムは、森林・地籍・測量の高業化を目的として開発されました。GPSとコンピュータの混在使用が可能で、代表的なソフトウェア「サール」に「サール」に対応しています。現場で見慣れた地図を背景に調査・測量し、データの形状等を確認しながらの作業が行えます。今までは事務所帰ってからの確認できなかった測量精度や面積、Shapeファイルなどの分野で効率化が図れます。GISソフトウェアにも対応していますので、GISシステムへの取り込みも容易にできます。森林測量・地籍調査・GISデータ収集などの分野で効率化が図れます。

現場を正確に測量するためのシステム

測量システム

森林測量システム

測量システム



この用紙は、日本の森林を育てるために間伐材を積極的に使用しています。

本誌に配布する本誌の購読料は、会費に含まれていません。

印刷所 創文堂印刷(株) 定価 1部50円(送料別)

編集 福井県森林組合連合会 福井県職員会館ビル ☎(0776)23-3753
〒918-8567 福井市江端20-1
編集発行所 福井県山林協会 福井市松本3丁目16-10
〒910-0003 福井市松本3丁目16-10

若越の林業 平成28年9月10日発行

RICOH

Customer's Customer Success
～お客様のお客様にまで届く価値を創出する～

リコージャパン株式会社

福井支社/福井市御幸3丁目7-15


【営業品目】 林業土木機械・索道工事設計施工・荷役機械・クイアローブ・チェンソー・組合枝打ハンコ・各種工具

北村商事株式会社

〒910-0854 福井市御幸4丁目7番7号
TEL (0776) 27-3100 FAX (0776) 22-7270

nahajima hantli

- 建設機械・舗装機械・除雪機械
- 高性能林業機械
- フォークリフト
- 各種 販売・整備・レンタル



高性能林業機械の販売・整備・レンタル

株式会社中島建機

- 福井市下六家町35号25番地1 ☎ 0776-41-0115
- ☎ 0776-41-0775



リーガルニッツ

高性能林業機械
レンタルします!

「J-Forest 様との業務提携を行っております」

- ▲1-229
- ▲3-779
- ▲3-371



福井営業所 〒918-8016 福井県福井市江端町一丁目大町境24
TEL: 0776-33-7200 FAX: 0776-33-7222

株式会社 V? ビジュアルソフト

事業内容

- ・ソフトウェア開発
- ・ソフトウェア開発
- ・ウェブ制作
- ・プロダクト
- ・ハードウェア
- ・アプリ開発
- ・WEB制作
- ・コミュニケーション発行



【本社】
福井市八重巻町314番地
TEL.0776-56-3636(代表) FAX.0776-56-3672
E-MAIL: info@vss.co.jp URL: http://www.vss.co.jp

【支店】
・敦賀営業所
・福井営業所
・石川営業所
・金沢営業所

ツクシ 松拵れ予防
ラニクター ニホジカ専用忌避剤

卵から生まれた忌避剤が樹木をニホジカの食害から守る

大同商事株式会社

本社 東京都港区浜松町1丁目10番8号(野田ビル) ☎105-0013 電話03(5470)8491
大阪営業所 大阪中央区道修町1丁目2番2号(花房ビル) ☎541-0045 電話06(6231)2819
FAX03(5470)8495 FAX06(6231)7045

日栄商事株式会社 福井支店

「森林づくりのお手伝い」

【営業品目】 肥料、農薬、森林除草剤、農林業資材、農業土木

〒918-8231 福井市問屋町4丁目1104番地
TEL (0776) 24-1217 (代) FAX (0776) 24-1202 番

ASUKA TRAVEL AGENCY (有)アスカトラベル

海外旅行・国内旅行・旅行企画・JR切符・航空券
バス・ホテル・旅館の手配

〒910-0016 福井市大宮4丁目10-17
TEL (0776) 29-0012 FAX (0776) 29-0023

〒原街道沿い